

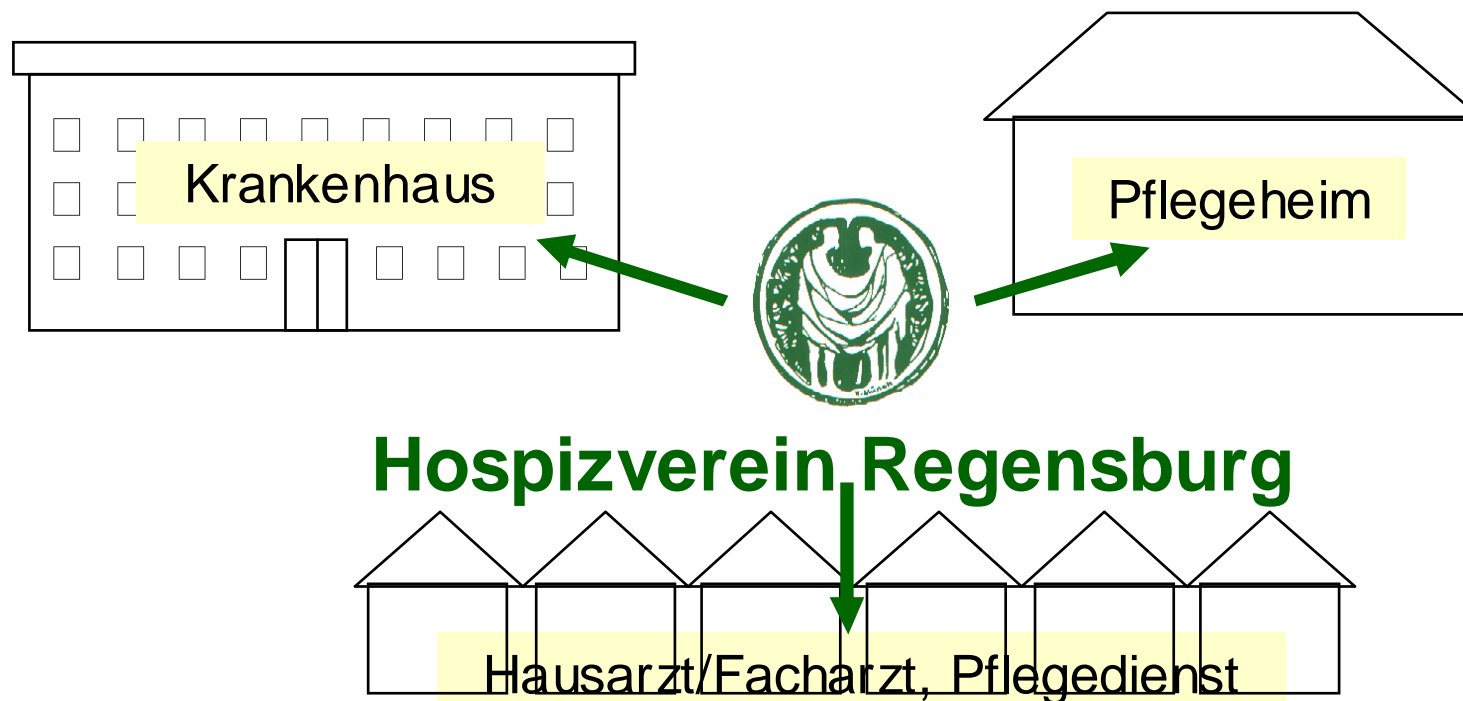
An aerial photograph of a river valley. The river flows through the center, flanked by brownish soil banks. A network of roads and small buildings is visible, illustrating the concept of interconnected structures. A white rectangular box is overlaid on the center of the image, containing the title text.

Vernetzte Strukturen in Palliative Care

Dr. med. Elisabeth Albrecht
PALLIAMO Regensburg

Bestehende Versorgung

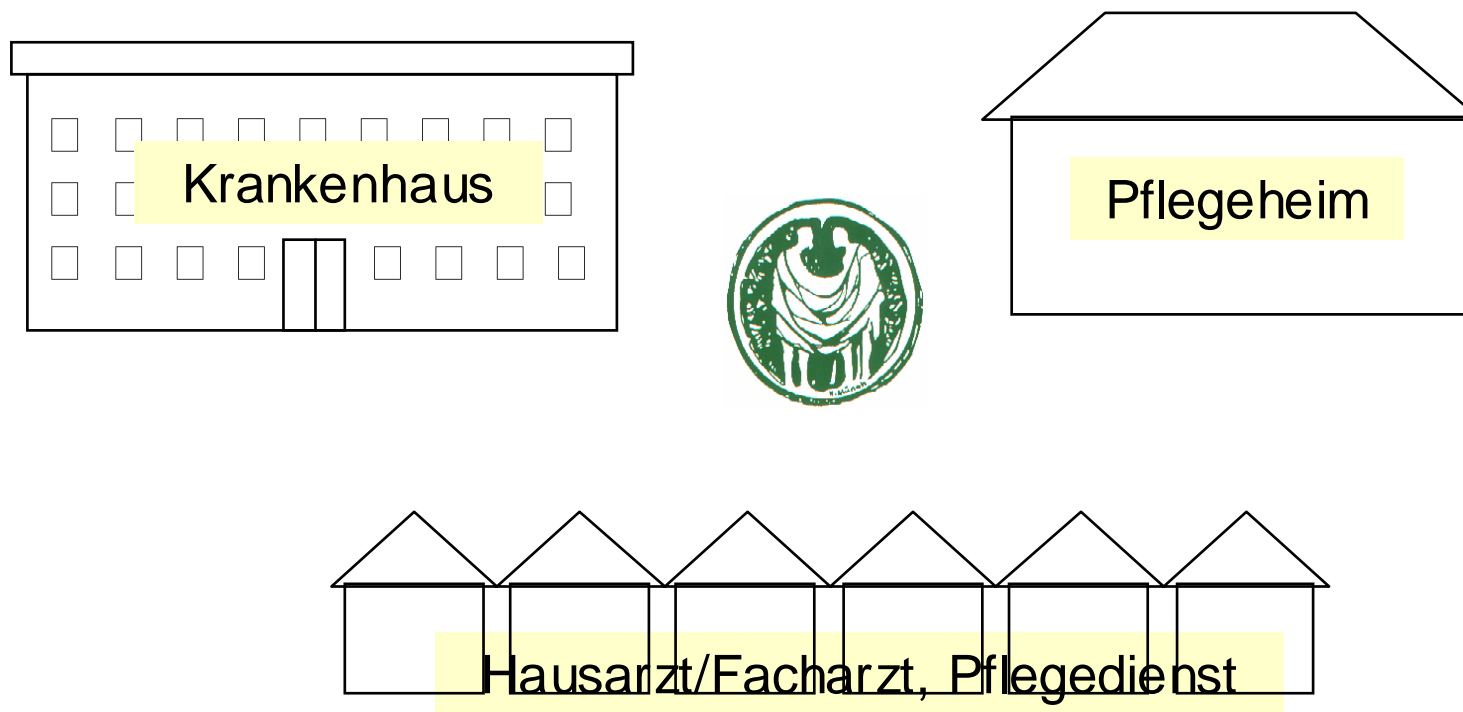
+ Palliative Care **psychosozial**



HospizbegleiterInnen als stabile Freunde der Familie

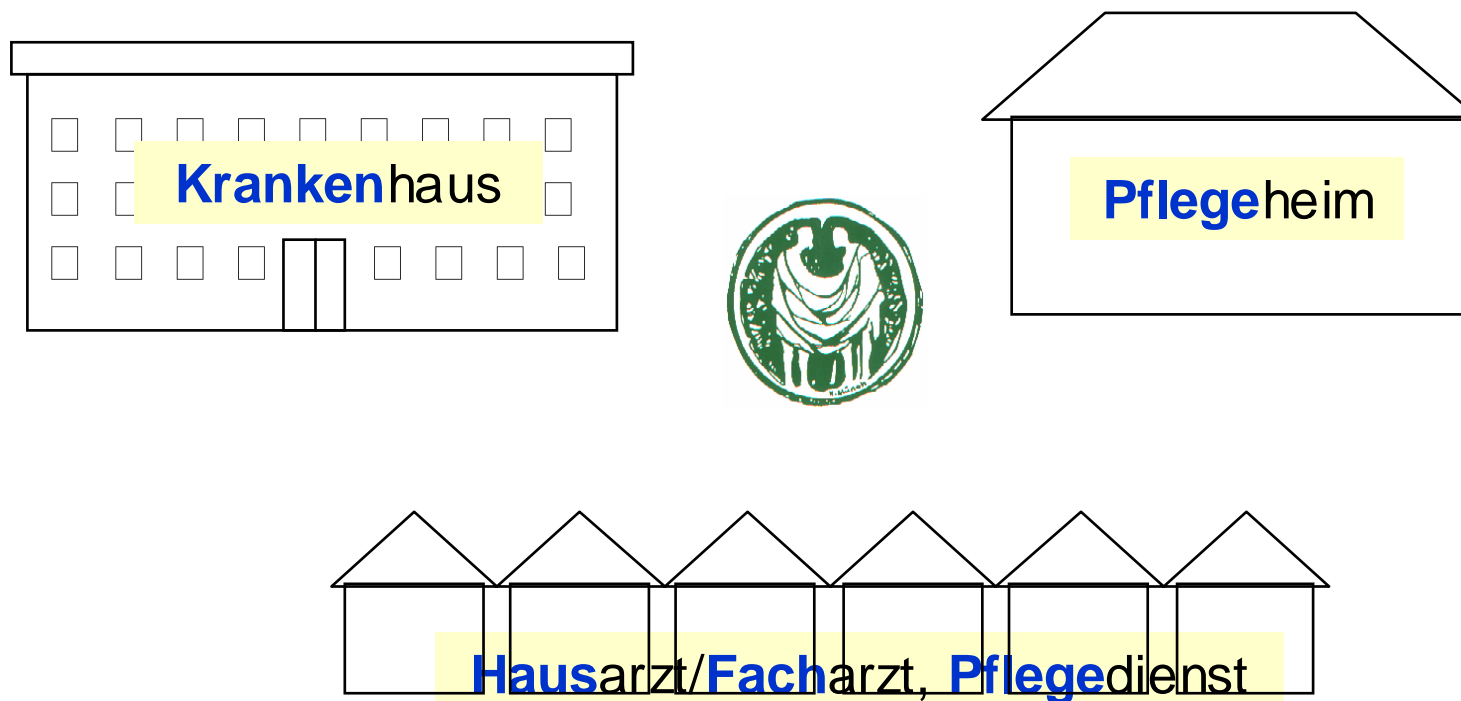
Bestehende Versorgung

+ Palliative Care **psychosozial**
medizinisch-pflegerisch



Bestehende Versorgung

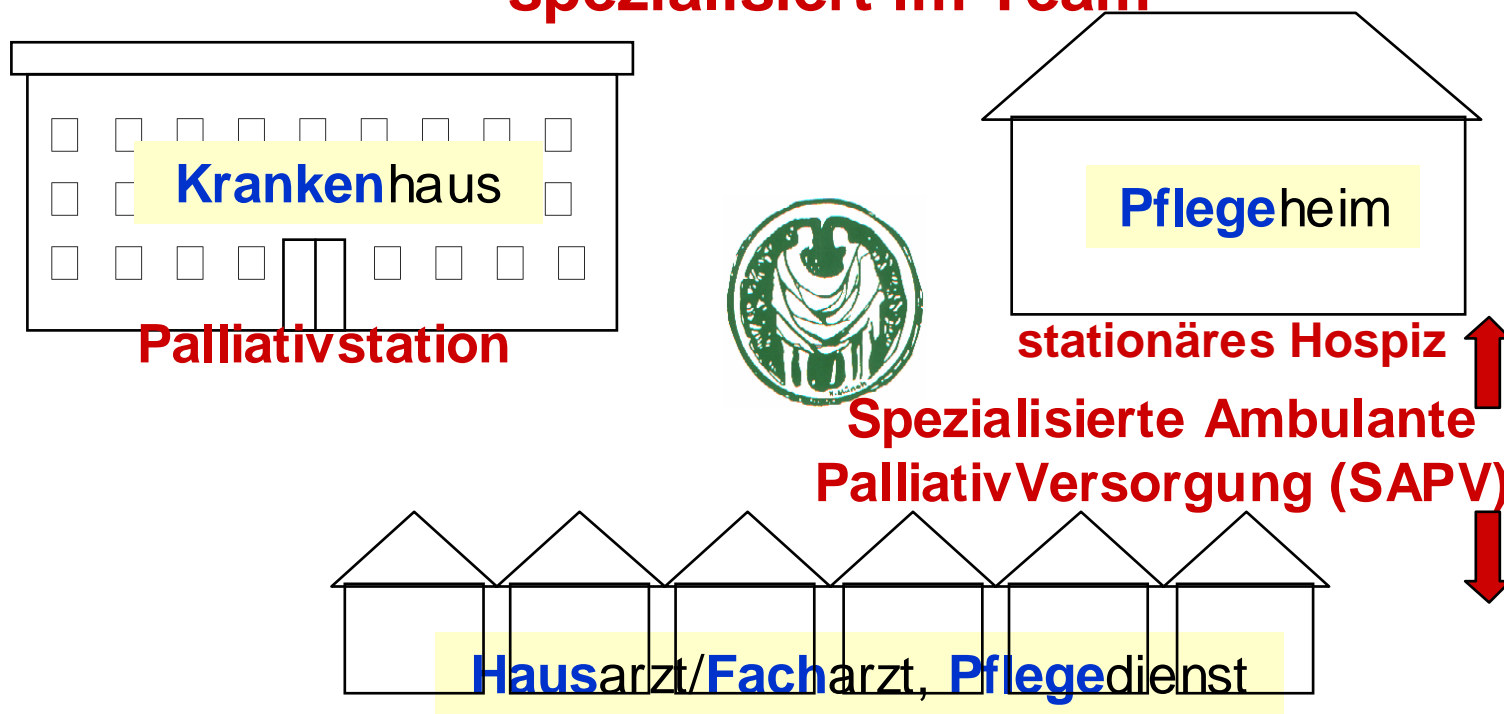
+ Palliative Care **psychosozial,**
medizinisch-pflegerisch



Zusatzausbildung in Palliative Care für Ärzte und Pflegeberufe

Bestehende Versorgung

+ Palliative Care **psychosozial,**
medizinisch-pflegerisch
spezialisiert im Team



Warum SAPV?

„90% aller Sterbenden wollen zu Hause sterben.“



Verifiziert:

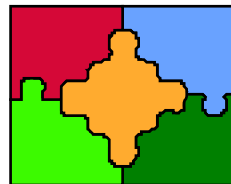
**Ca 50% aller Krebspatienten
wollen zu Hause sterben**

Übersichtsstudie aus 58 Studien in 13 Ländern:
Gomes B, Higginson I., BMJ 2006; 332: 515-521

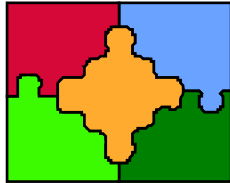
Gesundheitsreform: § 37 b) und § 132 d) SGB V

Anspruch auf spezialisierte ambulante Palliativversorgung (SAPV)

- PM-Arzt + PM-Pflege = Gesamtleistung
- Beratung / Koordination / Teil- / Vollversorgung
- Kooperation mit Hospizdiensten
- Interne aufsuchende 24-Stunden-Bereitschaft



Gesundheitsreform: § 37 b) und § 132 d) SGB V



Anspruch auf spezialisierte ambulante Palliativversorgung (SAPV)

Aber:

Alle SAPV-Initiativen sind immer noch auf Ehrenamt und Spenden angewiesen. **10%**

Hausbesuche bei Schwerstkranken werden unzureichend vergütet. 90%



Initiativen in Regensburg:

seit 2004: PALLIAMO e.V.

seit 2007: Caritas-Palliativdienst

ABRIGO Universitätsklinik

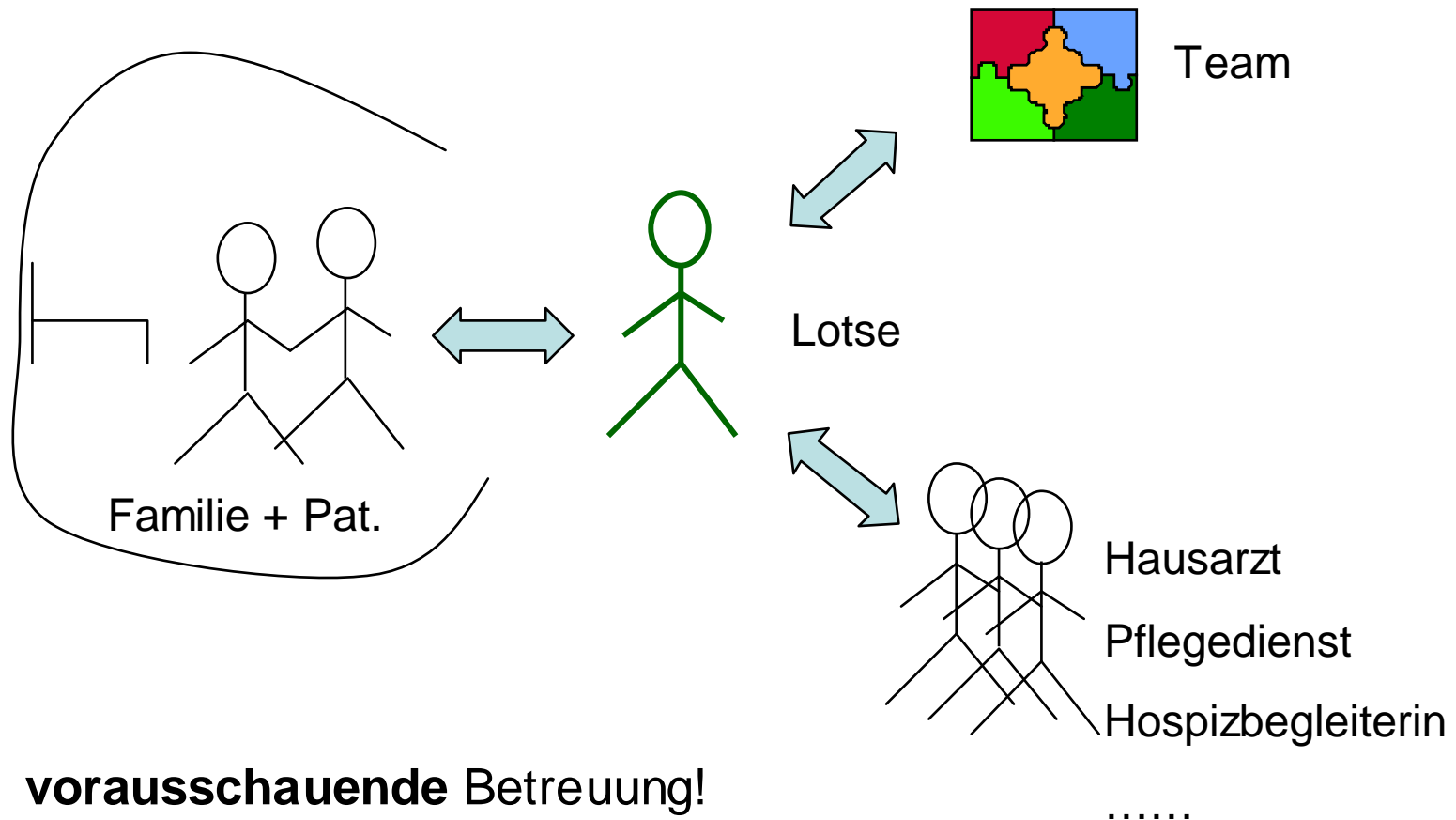


**Team derzeit:
4 Pflegekräfte,
2 Ärztinnen,
Verwaltungszentrale**

Vereinsvorstand

Unser Team: 4 Vollzeitäquivalente + Ehrenamt

Gemeinsames Handeln:



vorausschauende Betreuung!

Caritas Palliativdienst Krankenhaus St. Josef



Bärbel Kiechle
Palliative-Care-Schwester

Brückendienst stationär – ambulant

ambulant Beratung von Patienten,
Familien und Pflegekräften



Dr. Sabine Lins
Anästhesistin, Schmerztherapeutin
Palliativärztin

Konsile stationär

ambulant Beratung von Patienten,
Familien und Hausärzten

Kooperation mit allen Palliativeinrichtungen im Raum Regensburg
und mit dem Hospizverein Regensburg

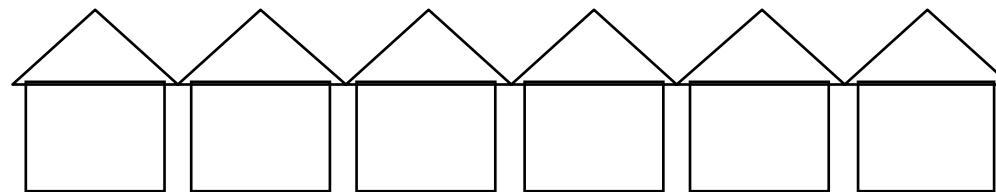
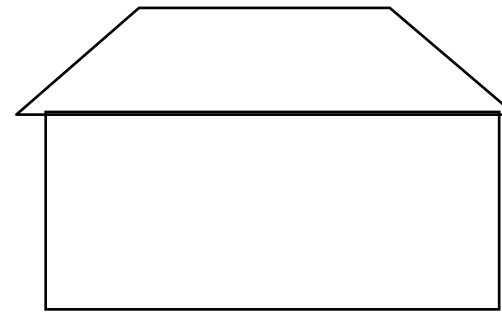
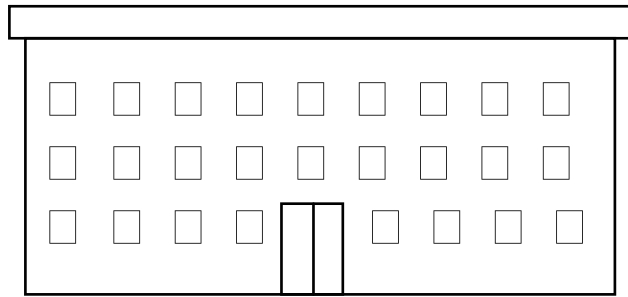
Klinikum der Universität Regensburg:

- ambulantes Palliativteam
- Brückenfunktion
- Konsile im Haus

Finanzierung: Leukämiehilfe
Ostbayern



Gemeinsames Handeln in Palliative Care



Befund



Befinden